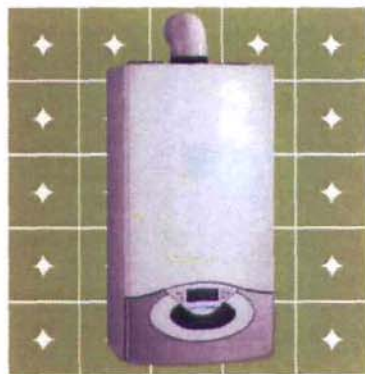


per il comfort



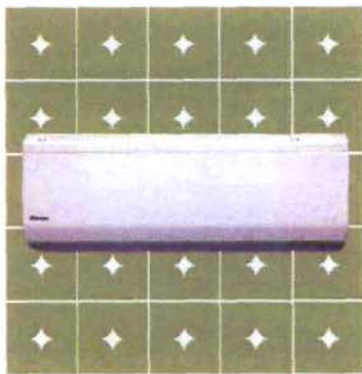
LA CALDAIA

Il modello. Stabilire la potenza ideale per la propria abitazione non è facile ed è sempre meglio rivolgersi a un esperto. Dipende, infatti, se la casa è recente o antica, dalla sua posizione (a nord, a sud), dal suo isolamento (se si trascura questo aspetto un edificio può disperdere anche l'80 per cento del calore). Nelle caldaie Mistral di Sime (da 2.090 euro, Iva esclusa), aria e combustibile gassoso vengono miscelati prima di arrivare al bruciatore: così la combustione è pulita ed efficiente.

Che cosa devi valutare. Esistono caldaie a condensazione in cui il calore dei gas combustibili, che nei modelli tradizionali è espulso con i fumi di scarico, viene recuperato e riutilizzato. Il costo della caldaia è superiore rispetto ai modelli tradizionali, ma è ammortizzato in 3-5 anni perché si risparmia energia (fino al 40 per cento). Exclusive Green di Beretta, grazie alla gestione elettronica integrata, si adegua anche alle variazioni climatiche esterne (da 1.980 euro).

Che cosa devi sapere. La verifica dell'impianto va fatta ogni anno; quella del rendimento energetico della caldaia va fatta ogni due anni per impianti fino a 35 kW.

Il prodotto nella foto. Genus Premium di Ariston Merloni TermoSanitari, prezzo da rivenditore (servizio clienti 199111222).



IL CONDIZIONATORE

Il modello. Quello monoblocco è la soluzione più pratica se si è in una casa in affitto e non si vogliono fare opere di muratura. Per l'apparecchio fisso a muro, invece, serve una traccia muraria dove far passare il collegamento tra le due parti che lo compongono: l'evaporatore e il compressore da collocare all'aperto.

Che cosa devi valutare. La potenza, che è espressa in Watt o in Btu/h (si riferisce alla capacità di un apparecchio di cedere o assorbire il calore in un'ora). Si consigliano 6.000-8.000 Btu/h per ambienti tra i 15 e i 20 mq di superficie e 9.000-10.000 Btu/h per 20-30 metriquadri.

Che cosa devi sapere. Con la normativa europea, i climatizzatori non utilizzano più i nocivi clorofluorocarburi e l'R22, ma fluidi refrigeranti sintetici ecologici come l'R407C o l'R410A. In commercio, esistono anche apparecchi che sfruttano materiali riciclabili e refrigeranti, dotati di filtri che depurano l'aria, adatti a chi soffre di allergie o problemi respiratori. La nuova serie Vision di Samsung ha un dispositivo che genera ioni d'ossigeno e atomi di idrogeno attivo che purificano a fondo l'aria (da 999 euro). Il modello Evolution di Ariston Merloni Termosanitari rilascia vitamina C (da 400 euro).

Il prodotto nella foto. Uuru Sarara di Daikin, da 1.518 euro (servizio clienti 800770066).



IL MATERASSO

Il modello. Il classico materasso a molle lascia traspirare la pelle ed è un valido supporto per la colonna vertebrale. Grazie alla sua struttura che facilita la ventilazione interna, è indicato per chi suda molto ed è l'ideale per chi abita dove fa molto caldo. Quello in schiuma di lattice è traspirante, igroscopico (assorbe l'umidità prodotta dal corpo), non attira la polvere ed è inattaccabile dagli insetti e dai parassiti. Per questo è consigliato a chi soffre di allergie. In più, si adatta perfettamente al corpo. Il materasso in poliuretano, infine, è apprezzato per le particolari doti di sostegno (anche differenziate per sostenere armoniosamente le diverse parti del corpo), elasticità, morbidezza e inalterabilità, assorbe il calore e l'umidità del corpo riuscendo a mantenere la temperatura ideale (Magnificat di Bedding Industries, da 1.180 euro).

Che cosa devi sapere. Per tutelare il consumatore è nato il Consorzio produttori italiani materassi di qualità, che raggruppa le aziende più qualificate del settore e ne certifica i prodotti. Chiamando l'associazione al numero verde 800373740 o collegandosi al sito www.consorzioimaterassi.it, è possibile ricevere le informazioni su punti vendita e prodotti.

Il prodotto nella foto. Ecolife di Flou, 1.100 euro (servizio clienti 800829070).